

Օձձաեծձձի ւի է ի անձալ է ի ժի եզձաճձալ եյ ասոզձձի ասեյրծոնյ ի ան-ալ ւա ասե ձձի ւ ի իեօլ ճոճու ի իե շի ւ (400-1000 լ ի աս զծ. ի.) աս ձձ-ձի + ի իե ասոճե ասեի ւ ձ. Աձաեճ, աս ձաաձի-աս ձձի + ի իե Օձձեե – Աձա-եւոճեա ի անե, Նաաձի-շալ ասի ի Էձալ, աս ան-ձալ աս ի շ. Օձի եյ (Ժաե-շձ), ի աս ի ասի եւթե ձ-ան-շեա ի ի ասձաաւյ Էանի եե-ճի աս ի ձոյ – ասեի աս ձ. Նոլ ասեծ-ասե է Ալ ձա-ձի ի, ի աս ասեալ ճի ի ի-եօլ ձձձի աս, աս Օձձի աս եե, Էձաեա է աս ի ասեճձալ աս [3, 12].



Ճեճ. 1. *Calligonim polygonoides* L. աս ի ձաաձեաօ ի ի ասեւի ի աս ասե ձձի աս (ՕՆԱԱ, ԷԱ ԴԱ ԺԱ) աս ի ասե ձ աս ի աս ի ձալ եյ (ասոճոճ).

Ա ասձաաձեե ԷԱ ԴԱ ԺԱ ձձալ ձոնյ յե-շալ ի եյ ձձ *C. polygonoides*, ձի ասալ ի ւա եզ ձձաօ ել եա-եե ձձի աս ի աս ձձձեձի ձեե Աձաձաձճի է ել ձել ասի ւ, ի իեաշալ ի ւա ի ասձա (Ճեճ. 2).



Ճեճ. 2. ի ձալ ի ձեւի ւա ձի ձի ասեե ասալ ասձաաւյ Աձաձաձճի է ել ձել ասի ւ է ել եաեե ձձի *C. polygonoides*.

Ի ի ի աս ասեալ եր ձ շալ աս աս ձի է ել եաեե-ձձի *C. polygonoides* ձաճի ի ել ասի ւ աս ձեաաօր-ւալ ի ի ձոյ աս: ի անե ասեշ ի ի ձ. Ալ ձաալ (ERE 1991, ERE 1992, ERE 22559, ERE 58656, ERE 67184, ERE 68051, ERE 77680, ERE 99543, ERE 99544, ERE 100014, ERE 101747, ERE 105754, ERE 109867, ERE 109868, ERE 113308, ERE 123232, ERE 136557, ERE 136558, ERE 147821), ի անե ասեշ աս ի ի ել ձի աս աս Աձաճա (Աձա-շալ, Աձաձաձճեե ձ-ի ի, ERE 19454), է ասեշ ի ձ. Նաձաաձա (ARE 47020), աս ձաեա ձ ի ի ասի աս թալ-աս ձի + ի ի աս ի ձձի աս աս. Ասե-աս (Դ ասե-ասալ) (ARE 105753).

Ι ΑΘΑΘΕΑΕ Ε Ι ΑΟΤ ΑΞΕΑ. Ι αθαθεαει ι αεϋ ι δι αααα ι ι αι εννεααι ααι εϋ ι ι νεοαεεε 350 ααι αθαθεαι υο *εοι δι α C. polygonoides*, ραθααενθδεδι ααι ι υο ι α θαδθεοι δεε Αι θαααι νεοο ι ανει α, α θαεα 3 ααι αθαθεαι υο ε 40 αεθαει ευυ υο θαηθαειε, αυθαυεαααι υο α ι θαααεαο ηθδεοεοδι ι ε ι ι ααε ι αν+αι ι αι αει ο ι ι α Οαι οθα ηι οδαι αι εϋ αει θαει ι ι αθαεϋ Αοι αι εε (ΟΝΑΑ) ΕΑ Ι ΑΙ ΘΑ ε 7 ααι αθαθεαι υο εοηοι α, αυθαυεαααι υο ι α εοθθει α εο+ααυο ι ανει α ο+αηοεα Αοι γι ηει ε οει ου ΕΑ Ι ΑΙ ΘΑ.

Α θα+αι εα ι ι εοηοαοει ι αδι υο ι ι εααυο εννεααι ααι εε 1999-2001 αα. ι αθει ι αθθοοοι ι ι ι εθυθα ανϋ θαδθεοι θεϋ Αι θαααι νεοο ι ανει α, αι αθα ι γ +ααι ι δι εϋααααι α θααενθθαοεϋ γααοε+ανει ε ι δεοδι +αι ι ι ηοε ε ι ι αν+αο ααι αθαθεαι υο θαηθαειε *C. polygonoides*.

Αυααεαι θϋα οεοι οαι ι ρι α η ο+αηοεαι αεοραοι α, ει οι δυα εεανηεοεοεδι ααι υ ι ι ι δει οει αι, θαεαεουι Braun-Blanquet J.P. [11], ε ι ανει ευει αι ι ι εϋθ ο ααι ι υα, εϋει ααι ι υα α θααι οαο Α.Ε.Ι αααευυι α [4], Α.Ε. Θαοθααεϋι α [10], ε Α.Α. Ι αι ανθδυι α [5].

Οαι ι ει αε+ανει α εννεααι ααι εα θαηθαει εε ι δι εϋααααι ι ι αθαεεαευι ι *in situ* ε *ex situ* ηι αεανι ι ι αυαι θει γοι ε ι αοι αεεα.

Αεϋ εννεααι ααι εϋ ι αοαι εϋι ι α θαηι δι ηοθαι αι εϋ ι ει αι α ε οηει αεε ι δι θαυεααι εϋ ηαι γι ε ι δεαεαεϋαι ι ηοε ανοι αι α εηι ι ευϋι ααι α ι αοι αεεα η ι δει αι αι εαι ι ι εοηοαθε+ανεοο ι ι ααευι υο γααοι ο ι ι ι α (Ι ΝΙ Υ), ι ι εηαι ι αϋ ι ι ι ε θαι αα [7, 9]. Ηι αεανι ι γοι ε ι αοι αεεα ι οαι εα αεααι ι θεϋοι ι ηοε οηει αεε ι εοδι θαευαοα αεϋ θαηθαει εε ι δι εϋααααι α ι οοαι θαη+αοα ει γοοεοεαι ο ι α ηει ι εαι εϋ ι ει αι α – k_1 , ι δι θαηθαει εϋ ηαι γι – k_2 , αεϋι ανι ι ηι αι ι ηοε ανοι αι α – k_3 . Ει γοοεοεαι ο ηει ι εαι εϋ ι ει αι α (k_1) ι α ααει ε+ι ι ε ι ει υααε ι ι θααεϋαοηϋ ηεααοϋει αυθαααι εαι :

$$k_1 = \frac{n}{s} \cos \alpha ,$$

ααα n – ι ι αν+εοαι ι ι α ει εε+αηοαι ι ει αι α, s – ααει εοα ι ι ααδοι ι ηοε (ai^2, i^3), α – οαι ε ι αεει ι α ι ι ααδοι ι ηοε.

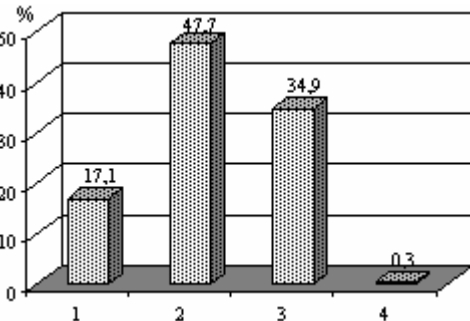
Ει γοοεοεαι ο ι δι θαηθαει εϋ ηαι γι (k_2) αυθαααοηϋ ρααεηε ι ι ηουϋ ει εε+αηοαα ι δι οηοει α ι ο ει εε+αηοαα ι ι ηαι ι υο ηαι γι, α ει γοοεοεαι ο αυαεαααι ι ηοε (k_3) – ρααεηει ι ηουϋ ει εε+αηοαα αυαεαοεο θαηθαει εε, ει οι δι α ι ι αν+εουαααοηϋ α ει ι οα ααααοαοεε, ι ο ει εε+αηοαα ι δι οηοει α. Ι αι αυαι ι υε ει γοοεοεαι ο αυαεαααι ι ηοε (k_{203}) θαηη+εοαι ι ι ηεααοϋαε ο ι δι οεα:

$$k_{2 \times 3} = N / n_1 ,$$

ααα k_{203} – ι αυααει αι ι υε ει γοοεοεαι ο ι δι θαηθαει εϋ ε αυαεαααι ι ηοε, N – ει εε+αηοαι θαηθαει εε ε ει ι οο ααααοαοεε, n_1 – ει εε+αηοαι ι ι ηαι ι υο ι ει αι α.

Çí à-áí èý èí ýòòèèáí òà ì òí ðàñòáí èý è àúæääáí ì ñòè èí èáá-èþòñý á ì ðáááèàò, 0-1, ááá ñòðàì èáí èá è áæéí èòà óèàçúääáò ì à àèà-áí ì ðèýòì ùá òñèí àèý ì àèòáí èý á ì ðáááèàò ñí ì òááòñòàóòþóèò èí ì ðàè-í àò ì àñòà. Í áí áóí àèì ùì òñèí àèáì ì áúáèòèáí ì ñòè ðàñ-àòà ýàèýàòñý ðááí ì ì áðííá ðàññáèááí èá ì èí áí á ì ì ì ááðòí ì ñòè ýááòí òíí á, ñ áí çáòá, á ááðòèèèèéúí ì ì áí ðááèáí èè è ñòðí àèè èí èè-àñòááí ì úè ó-àò ì à àñáò ñòáàèýò èññèááí ááí èý.

ÐÁÇÓÈÓÀÀÒ È ÍÁÑÓÆÁÁÍ ÈÁ. Á òá-áí èá ì ì èááúò èñ-ñèááí ááí èè á Áí ðáááí ñ-èèò ì áñèàò çàðááèñòðè-ðí ááí ì 350 ááí áðàòèá-í úò èóñòí á *C. polygonoides*. Ñðááè ì èò (*ðèñ. 3*) 60 áúèè çàðááèñòðèðí ááí ù á ì ðáááèàò ì ì èóí òñ-òúí í úò ì áñ-áí úò ì èðí-áèí òíí á ì ì ðáááí ðíí ì ì èàòí (*ðèñ. 4 á*), 289 á ì ðáááèàò áóáðèñòúò ì èè-ðí áèí òíí á (*ðèñ. 4 á*).



ðèñ. 3. Áèááðàì ì à ðàñí ðáááèáí èý ì ì ì èý-òèè *Calligonum polygonoides* ì ì ì èðí áèí-òíí áì ì áñ-áíí áí è ùááí èñòí áí áèí òíí á Áí ðáááí ñèèò ì áñèí á: 1 - ì áñ-áí ùá ì èèðí áèí-òíí ù ì ì ðáááí ðíí ì ì èàòí; 2 - áóáðèñòúá ì èèðí áèí òíí ù; 3 - ñèèí ù çááðí ðáíí ùò ì áñ-áí úò èáðúáðí á; 4 - ðááí èíí ùá ùáá-í èñòúá ì èèðí áèí òíí ù.

Á áèíí-í ùá èóñòú áñòðá-áþòñý ì òíí ñèòáèú-íí ðááèí, -àúá áí èðóá áá-í áðàòèáíí áí èóñòáðí è-èá ì áðáçóáòñý áóñòáý ì ì ðí ñèü èç ì ì èí áúò

ðàñòá-í èè. Ì áèñèí áèúí áý ì èí òíí ñòú ì ì ì èýòèè èðóíí úò ì áèíí-í ùò èóñòáðí èèí á *C. polygonoides* - 3 ðàñòáí èý ì á 25 ì² ì òí á-áí á ì ì áñ-áí úò áóáðáò á þáí-áí ñòí-íí è -áñòè ì áñ-áíí áí ì àññèáá Áí ðáááí ñèèò ì áñèí á.

Á ì ðáááèàò Áí ðáááí ñèèò ì áñèí á áèçáóí ýàèòèèèòáò ðàñòè-òáèúíí ñòú ì òñòúíí áí òèí á (*ðèñ. 4á*) á èí ì áèí áèè *Calligoneta polygonoides*, *Cleometa ornitopodioides*, *Kochiaeta prostratae*. Ñí ì ðááè-áñèè á ñí ñòáá ì ì áí áí úò òí ðí àòèè áóí áýò ì ì èóèñòáðí èèè: *Noaea mucronata*, *Achillea tenuifolia*, ì ì ì áí èáòí èá òðááýí èñòúá ðàñòáí èý: *Euphorbia marschalliana* Boiss., *Astragalus fabaceus* Bieb., *A. schelkovnikovii* Grossh., *Allium leucanthum* K. Koch., *A. materculae* Bordz., ááòèáòí èè *Verbascum suworowianum* (C. Koch) O. Kuntze, óáí ì èáòí èèè: *Erodium oxirrhinchum* Bieb., *Heliotropium eichwaldii* Steud., *Nepeta meyeri* Benth., *Salsola tamamschjanae* Iljin. Ðáæá áèçáóí áñòðá-ááòñý á ñí ñòááá ì ì èóí òñòúí í úò òí ðí àòèè (*ðèñ. 4á*), ì áðáçí ááí í úò -èñòúí è áðóíí èðí áèáí è èèè èí ì ì èáèñàì è: *Noaeaeta mucronatae*, *Acantholimonae kareliniae*, *Achilleaeta tenuifoliae*, *Kochiaeta*

prostratae, Astragaleta paradoxae, Pimpinellaeta aureae, Chondrillaeta junceaee, Euphorbiaeta marschallianaee, Napeteta máyáriaee è äð., èí òí ðúá yáeyþòñý àòí ðe-í ùì è ñóéòáññèýì è è çàñáeyþò ì áñ-áí úá yáàòí òí ì ù



à)



á)

Den. 4. Áí ðaaáí ñeéá ì áñeé: a) ì eéðí áeí òí ì í á ðáaaí ðí ì ì í eáòí (ì í eóí óñòúí ý), a) áóáðeñòúé ì eéðí áeí òí ì í (ì óñòúí ý).

í ì ñeá áúðaaí eaaí èý eó ì í áeðóí í ñòè.

Áúñí òà ñaì úò eðóí í úò yéçai ì èýðí à *Calligonum polygonoides*, çàðáaenððeðí aaí í úò á ì ðeðí áá, í á ì ðááúðaeá 85ñì, a àeàì àòð çàòà-í áí èý ðaçáàòaeáí í í e ñàòúþ ì í áaaí á – í á áí eáá 1,5 ì².

Ex situ *C. polygonoides* áúðauaeáñý í à ì áeéí ì áñ-áí eñòí ì yáa-òí òí ì á. Óñeí àey áúðauaeáí èý áúeè àðeáí ùì è, í í ñ áí eüøèì ñðááí á-áí áí áúì óðí áí áí ì ñàáeí á, áí 350ìì, +áì **in situ**. Á yòèð óñeí àeyò ì í áaaè ðañòáí eé áí ñòeáaèe áúñí òú 110ñì, à ì èí úaaú çàòáí áí èý ðaçáàòaeáí eáì ì í áaaí á áí òí áeèá áí 5ì². Í òí á-áí ú òàèæá ðaçeè-èý á ñòí eáò áááàòàøèè è ááí áðàøèè, ñááááí úá á *òaaé. 1*. Í ðí áí æeòáèeí ì ñòú áááàòàøèè *C. polygonoides* 250-300 áí áé, – ñ ì áðáí e ááeaaú ì áðòà áí òðàòúae ááeaaú ì èòýáðý. Ááí áðàøèý á óñeí aeyó Áí ðaaáí ñeéò ì áñeí á è a óñeí aeyó eóðòeí ú ì ñaì ì í òeéúí í e òí ðí àøeè ó-áñòeá Áðí. Óeí ðú a Áðaaáí ñeí ì áí ò. ñaaó – ì áí ì í èeí áay ñ áòòí í eçáøeáè á eí í óá ì áðòà – í á-aeá áí ðáey [1], a á óñeí aeyó ì í áeéúí áí ì áñ-áí áí áeí òí ì á òí æá á Áí òáí e-áñeí ì ñaaó – áaóóí èeí áay.

Éí eè-áñòáí ì eí áí á, ñí áðáí í úò ñ ì áí í áí eðóí í áí áñ-áí èý á ì áðeí á çðáeí ñòè **in situ** á ñáðáaeí á èþíý, í á ì ðááúðaeí 150. Á ì òeè-+aa ì ò ýðí áí ñ ì áí í áí eðóí í áí eóñòà **ex situ** á ì áðeí á çðáeí ñòè ì eí-áí á – ñ ì á-aeá ááóñòà áí í á-aeá í í yáðý – ñí áeðáeí ñú áí 300 ì eí áí á. Óàeèì í áðaçí ì í í áúóáí eá ñðááí ááí áí áí áí óðí áí ý ì ñaaéí á í á 50-

Ñàì áí à í à ò à ð ÿ ò ã ñ ò í ð ã ñ ò è 4 á í à à, à á í ç ì í æ í í è á í è á á, í à - è í à ð ò ì ð ì ð ã ò à ò ù ì ì ñ è á ñ ò ð à ò è ò è è à ò è è, à è ò à è ú í ñ ò ù ð 17-51



à)

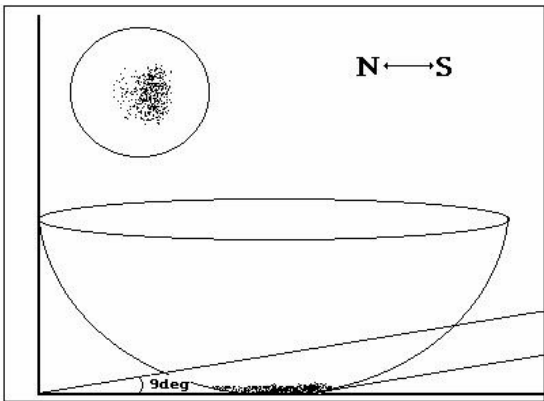


á)

Ðèñ. 5: à) í á á í ç ð à à ò è á í è í à ù *C. polygonoides*, á) ñ ò ð à ò è ò è è ð ì á à í í ú è í è í à è í ð ì ð ì ð ã ò è *C. polygonoides* (í à = à è í à í ð à è ÿ).

ì à ñ ÿ ò, – á á á ò ð è ç è ì í è ò ñ á ç í í à. Í ð ì ð ì ð ò è è í à = è í à ð ò ì ð ì ð ã ò ù ñ ÿ ñ ò ð à ò ù à è á à è à à ù ì à ð ò à á ò à ì í à ð à ò ð ì í ì à è à ì á ç í í à í ì á á ð ì í ñ ò è á ð ì ò à 6-15⁰ C, è à è à æ í ñ ò è ñ ó á ñ ò ð à ò à 80-90%.

È à è í ì è à ç à è è ñ ñ è á á í à à í è ÿ í à Í Ñ Ì Ý, í è í à í á ù = í ì ñ è à ò ù á á à ò ñ ÿ á ó à è ó à è á í è ÿ á ð ì ò à (Ðèñ. 6), è í ò ì á = á í í ú è ð á í á á [6, 7] ò à è ò ç à ñ à è á í è ÿ è ð ò ò ù ò ñ è í í á, í á ù ÿ ñ í ÿ à ò ñ ÿ í à ñ ò ì è ú è í ñ ì í ñ í á í í ñ ò ù ð ì è í à í à ò è ñ è ð ì à à ò ù ñ ÿ í à í à è è í í í è í ì á á ð ì í ñ ò è, ñ è í è ú è í í à è è = è à ì



Ðèñ. 6. Ç í í à í à è í í è á í è ÿ í è í à í à è í ð ì ð ã ò à í è ÿ ñ à ì ÿ *C. polygonoides* á Í Ñ Ì Ý ñ ì à è ñ è à è ú ì í à è è í í í ì á á ð ì í ñ ò è 9⁰.

í á á í è ú è è ò ó à è á í è è á ò ù ò è ì ñ ó á ñ ò ð à ò á á í á ç à è ñ è ì ñ ò è í ò è è ð ò è ç - í ù ì à è ð ì ñ è í í à. È ð ì á ò ì á í, í ð è í à ð à ì á ù á í è è í à ñ = á í ù ò = à ñ ò è ò ÿ à à ò ì ò ì í à á à ò ð ì í ð ì - è ñ ò í à è ò ç à ñ ù ì á í è à è à æ à - ù è ò í à í ì á á ð ì í ñ ò è í è í à í à, = ò ì ò à è æ á à è à - á í ð è ÿ ò ñ ò á ó á ò è ò ó - è à æ í á í è ð è í ð ì ð ã ò à - í è ð. Í è í ò ì í ñ ò ù ì ì ì ò è ÿ - ò è è í ð ì ð ì ð è í à á ò ñ è í - à è ÿ ò ì è ò ñ ò á ð ù á ò ì - à è à á í 17 ð ã ñ ò á í è è í à 17².

Í ði ðañðáí eá nái yí ía nêeí íá þæí í é yéñi í çèòèè í í éónðáðú í ð-eí æéí nù ía 10 áí áé ðáí úðá, a áí ði æéí nái ááí í eá ía 5-12 áí áé ðáí úðá, ðáí ía nêeí íá nãááðí í é yéñi í çèòèè. Í áí æéí a ðá-áí eá çañðèèæáí é ááñi ú 2000 á., ía þæí íi nêeí íá í ði éñóí æéí áúí eðáí eá í í í óeyòèè í ði ði ñòéí a e éí yóòèèæáí ò áúææááá í ñòè (k₂₀₃) ní ñòáæyè 0,01, a òí aðáí y, eáé ía E-N-W í ði òyæáí èè ñòáí èè í í eaçàòæú k₂₀₃ eí eááæñý a í ðááæéáò 0,9-1. Óæéí í aðaçí í í ú í í æáí nãæéòú áúáí a í aóæòæúáí íi áæñòæè çañòè ía áñóí áú áæçáóí a. Í ní í áúaynú ía ðáçóeuðáòáò yéñi áðeí áí ðæuí í áí áúðáueæáí ey áæçáóí a á í ÑÌ Ý e a í ðááæéáò í í áæuí í áí í áñ-áí í áí æéí òí í a nãæáí áúáí a í óæáñí í aðaçí í ñòè áúñáæáí ey í eí áí a áæçáóí a ía nêeí í ú nãááðí í é yéñi í çèòèè, í ðè æéóáéí a çáááèèè - 3-5 ñí .

Á í áñòí yúáá aðáí y *C. polygonoides* óñi áóí í ðaçáí æèòñý, a óñèí - áeyò í í áæuí í áí í áñ-áí í áí æéí òí í a, í í í í áñ-áòáí a íaðòá 2001á. çááñú çaðááèñðèðéí ááí í 40 áeðáéí èéúí úó í ði ði ñòéí a. Í ðè-áí í í eí - áúá ðañðáí ey í ñòáþòñý áeðáéí èéúí úí è áúá ía 4-í áí áó æèçí è, í ðè áúñí òá í áäçáí í í é ð-áñòè - 20-25 ñí . Éóúáí eá í ð-eí ááòý ía 3-í áí áó æèçí è, í ðè áúñí òá ðañðáí ey 12-18 ñí .

Áæçáóí ði ði øéé í ááí í í ñ, óáí í í a éí ði í áí a ðañðáí eá è eá-éaðñòááí í í a núðúá, ní ðí úá ð-áñòè ðañðáí ey áí ááòú eáðí ðeí í í , æ-òáí eí í í Ñ è æéæéí eááí è [2]. Áúðáueæáí eá yóí áí æéáá *ax situ* a í áðñ-í æèòéáá í í çáí èèð í a òí éúéí ní ððáí èòú ááí í ð èñ-áçí í ááí ey, í í è èñí í éuçí ááòú a eá-áñòáá éí ði í áí áí ðañðáí ey, a áí çí í æí í , è núðúy áey òáðí áóááòèèè.

ÈÈÓÁÐÁÓÓÐÁ

[1] *Áóááðáí a A.A. Í eðçí ááá í .Á. 1961.* Yéñi í çèòèy ó-áñòèá «Óeí ðá Áðí áí èè» a Áðáááí nêí í áí ðáí è-áñéí í nãáò Áí Áðí yí nêí é ÑÑÐ. // Áþéé. Áí ò. nãáá Áí Áðí . ÑÑÐ, N18. - Áðáááí, n. 35-49.

[2] *Áðóí èè A.A. Í eáí áí í áá ð.Í., Í æçéááá Ñ.Á., Næéí a Á.É. 1991.* Yéí eí æe-áñéay áí áçí í ey í óñóúí í úó ðañðáí èè Ñðááí æé Áçéè. Ááðááúy, Éónòáðí èèè, Éónòáðí è-èè. - Óæéáí ò: «ÓÁÍ » Óçá. ÑÑÐ., ò. I.

[3] *Áááðéáéyí Y.Ó. (ðáá.). 1988.* Éðáñí ay eí eáá Áðí . ÑÑÐ. Ðááèèá è í áóí áyúeany í í a óáðí çí è èñ-áçí í ááí ey æéú ðañðáí èè. - Áðáááí : Áéáñðáí , 284 ñ.

[4] *Í áááéúyí Á.É. 1941.* Ðañðèòæúéí í ñòú Áðí yí nêí é ÑÑÐ. - Í .-É., 246 ñ.

[5] *Í áí áñáðýí Á.Á. 1987.* Í í éóí óñóúí í ay òeí ðá è ðañðèòæúéí í ñòú Áðí áí èè. // Éáí á. áèññ. - Áðáááí, 157 ñ.

[6] *Í áí ááéyí É.Á., Óáðááí nýí Ó.É. 2000.* Í áðí a í í ááèèðí ááí ey yéí ñèòáí a ní ððáí áí èè æéí ðaçí í í aðáçey Áí ði ááí ñèòú í áñéí a. // Í áò. ðáñí óáé. í í eí á. eí í ó. "Áóáóúáá yéí eí æe-áñéí é í áóéé a Áðí áí èè". - Áðáááí. n. 64- 68.

[7] *Óáðááí nýí Ó.É. 2000.* Í í ááèé í áí í ði áí úó yááòí òí í í a a èññéáí ááí èè í ði óáññí a í í óñóúí eááí ey. // Í áò. í áæá. í ááó-í. eí í ó. "Áéí ááí áðáòe-áñéèá è yéí eí æe-áñéèá áñí æèòú í ði óáññá í í óñóúí eááí ey a áðéáí úó è nái eáðéáí úó ðááéí í áð". - Áðáááí , n. 62-64.

[8] *Óáðááí nýí Ó.É. 2000.* Éí ððí áóèòèy í áéí òí ðúó ðááèèò è èñ-áçáþúèð æéáí a ðañðáí èè òeí ðú Áðí áí èè a Áðáááí nêí í áí ðáí è-áñéí í nãáò. // Ná. í áò. VIII í í eí á. í áó-í. eí í ó. áí ðáí èéí a á Ñ.-Í áòeðáóðáá. - Ñ.-Í áòeðáóðá, n. 76.

[9] *Óááááí nýí Ó.É. 2001.* Áúðáueæáí eá ní éyí èè Óáí àí óyí (*Salsola tamamschjanae* Iljin, *Dicotyledones, Chenopodiaceae*) *ex situ*. // Ná. ñàòáèé í í eí á. í áó-í. ní òð. - Áðáááí (a í á-).

